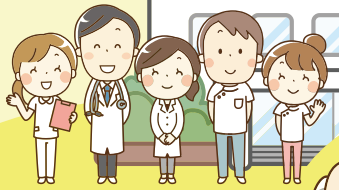


地域包括 ケアシステム

病気になったら

医療



- ・急性期病院
- ・亜急性期・回復期
- ・リハビリ病院



通院・入院

日常の医療

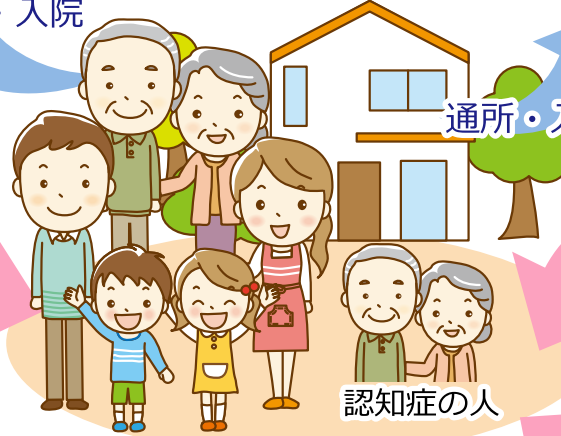
- ・かかりつけ医
- ・地域の連携病院

- ・地域包括支援センター
- ・ケアマネジャー

相談業務やサービスの
コーディネートを行います



住まい



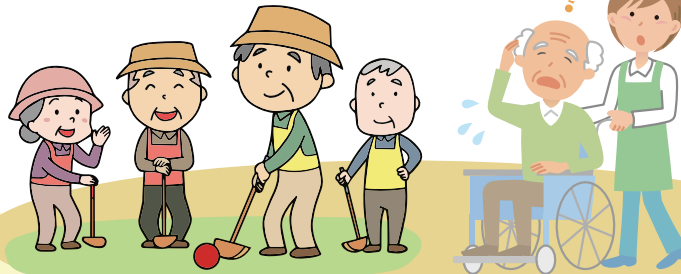
通所・入所

認知症の人

- ・自宅
- ・サービス付き高齢者向け住宅等

いつまでも元気に暮らすために…

生活支援・介護予防



老人クラブ・自治会・ボランティア・NPO 等

介護が必要になったら

介護



施設・居住系サービス

- ・介護老人福祉施設
- ・介護老人保健施設
- ・認知症共同生活介護
- ・特定施設入所者生活介護
等

在宅系サービス

- ・訪問介護・訪問看護
- ・通所介護
- ・小規模多機能型居宅介護
- ・短期入所生活介護
- ・24時間対応の訪問サービス
- ・複合型サービス
(小規模多機能型居宅介護+訪問看護) 等
- 介護予防サービス

※地域包括ケアシステムは、お
おむね30分以内に必要なサービ
スが提供される日常生活圏域
(具体的には中学校区)を単位と
して想定