

シニアカー ・ 電動車いすをご利用の方へ

当院では接触事故などの危険防止のため以下のルールを設けております。

電動車いす

- ① スピードを落とす
- ② 前にいる人を追い越さない
- ③ 院内の交差点では一旦停止



※写真はイメージです

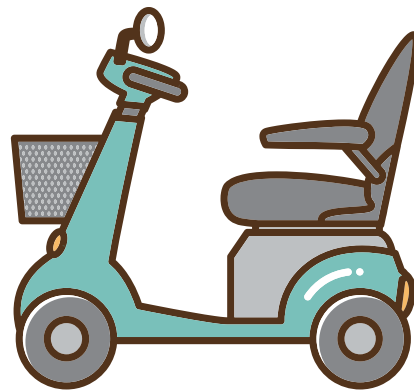
「電動車いす」の使用に関するルールを決めています

シニアカー ハンドル形電動車いす

院内への

接触等、危険防止のため

乗り入れを禁止します



院内で乗務の禁止
スピードを落とす
禁止

院内用

**「車いす」にお乗り換えを
お願いします**

お手伝いが必要な方はお近くの
スタッフにお声かけください

